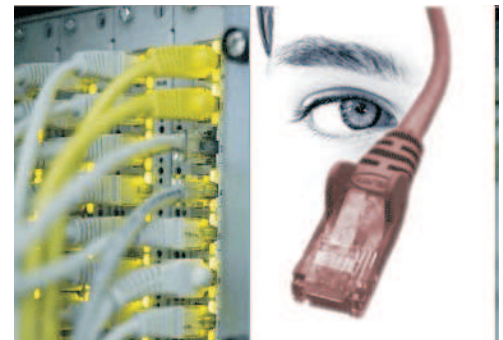




Redes paso a Paso I

Finalidad: Adquirir en muy poco tiempo los conocimientos necesarios para instalar, configurar, detectar errores y mantener una red. Cablear una red, configurar equipos de computación y otros.

Dirigido a:
Dueños y Administradores de Cyber
Personas y Empresas con necesidades
Urgentes de conocer el uso y
configuración de una red y posee poco
tiempo para aprender.



Introducción (Topología: Anillo, Estrella, Bus Lineal)
Matemática de Redes (Binario
Decimal / Decimal Binario / Compuertas Lógicas)
Clases de Redes (Clase A ,
B y C)
Categorías de Cables (Categoría 1,2,3,4,5,6)
Sub-Redes (Subneting)
Conceptos y Configuración de IP (Dinámica y Estática), Mascara de Red, Puerta
de Enlace, DNS Primario, DNS Secundario.

Redes de Grupo y Dominio
Compartir Carpetas y
Impresoras
Cableado de Red (Normas 568A, 568B, como y
donde cablear, cable Directo y Crossover, Cable de Path
Panel a Jack, prueba de continuidad, cascada).
Como
detectar errores en una red (hardware, software, tracer,
ping, ipconfig)
Hardware de Red y elementos de una red (nic, switch, Print Server, Hub, Router, Path Panel, Path Cord,
Jack, Conectores (RJ-45), Wall Plate, Canaletas, cajas
plásticas, Racks (piso y pared), MODEM (ABA), bandejas,
ups y otros)



INICIO: 25/06/2011 6:00 PM A 9:00 PM SABATINO
Duración 16 horas 1 CUOTA DE 450,00 BsF.

Redes paso a Paso II

Básico de Router

- » Introducción a los Routers
- » Administración del Software Cisco IOS
- » Cambios de Usuario (enable exit)
- » Borre la configuración (erase startup-config)
- » Recargue la configuración. (reload)
- » Modo de Configuración (configure Terminal)
- » Asignar nombre de Router (hostname R1)
- » Desactive la búsqueda de DNS con el comando (no ip domain-lookup)
- » Configure un título con el mensaje del día (banner motd)
- » Configure la interfaz FastEthernet (interface fastethernet 0/0)
- » Configure la interfaz serial (interface serial 0/0/0)
- » Proporcionar una descripción de esta Interface (description R1 LAN)
- » Determinar Equipos DTE y DCE
- » Configure la contraseña de consola en el router (line console 0)
- » Configure la contraseña para las líneas de terminal virtual (line vty 0 4)
- » Configure una contraseña de modo EXEC (enable secret class)
- » Elimine enable password (no enable password)
- » Guarde la configuración de R1 (copy running-config startup-config / wr)
- » Protocolo de Ruteo (RIP)
- » Protocolo de Ruteo (IGRP)
- » Comando Show



Redes Inalámbricas (Wireless Wifi) :

Que es y como funciona una wi-fi
Un poco de historia

Principales especificaciones existentes
Legislación a este respecto
Problemas principales

Tipos de adaptadores wi-fi: ventajas e inconvenientes
Que es wireless

Que es wifi

Que ventajas tiene wireless frente al cable
Tipos de cable que se utilizan en wireless

¿Es segura una red wifi?

¿Perceptar nuestra señal para descifrar nuestras comunicaciones (seguridad)

¿Es y que función tiene una encriptación wep

Que es y que función tiene una encriptación wpa

Que es mas económico, montar una red por cable o una red wifi

Casos

Ventajas e inconvenientes de un dispositivo conectado por cable o inalámbrico

Estabilidad de una red wifi

Detección de intrusos en la red wifi

Cuales son las ventajas y los inconvenientes de una impresora wifi

Crear una red interna

wifi sin usar un acces point

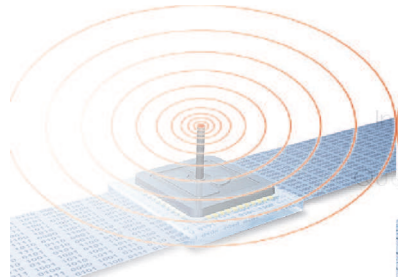
Como montar una red inalámbrica ad-hoc

Que periféricos

podemos conectar por wifi

Como configurar una conexión wifi en windows vista

Instalación y configuración de una wireless



Duración 16 horas

1 cuota de 450 Bs.F

INICIO: LLAMAR PARA INFORMACIÓN

Redes paso a Paso III

Introducción Windows Server 2008

Instalación

Usuarios del Servidor y Editor de Directivas

Introducción al DNS

Instalación del DNS

Administración de un DNS

Introducción e Instalación y Configuración DHCP

Introd. a la resolución de nombre NetBios con Wins

Instalación de WINS

Administración y control de WINS

Integración de DNS, DHCP Y WINS

Introducción e Instalación de Terminal Server

Introducción al Active Directory

Promoción de un Servidor a Controlador de dominio

Administración de usuarios de Dominio

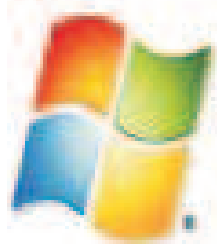
Creación, configuración y administración de Grupos

Implementación de Unidades Organizativas

Duración 20 horas.

2 cuotas de 300 Bs.F

LLAMAR PARA INFORMACION



Windows Server 2008